

Wysokowydajna technologia termoczulych płyt offsetowych

:Amigo



Zaawansowana technologia termoczula, oferująca pewność oraz stabilność.

Płyta :Amigo firmy Agfa wykorzystuje technologię ThermoFuse dla zapewnienia wysokiej wytrzymałości i rozdzielczości. :Amigo oferuje najwyższą jakość drukowania przy jednoczesnej wysokiej odporności chemicznej. Dzięki fizycznemu, a nie chemicznemu procesowi obrazowania, charakteryzuje się szeroką tolerancją obróbki. Oznacza to prosty proces produkcji płyt drukowych z zachowaniem stałej wysokiej jakości, pozbawiony wpływu wahań wielu czynników obserwowanych w innych technologiach termoczulych. Płyty :Amigo można użytkować w świetle dziennym stosując dowolny typ wywoływarki do płyt. :Amigo oferuje największą wygodę obróbki przy zachowaniu najwyższej jakości oczekiwanej przez wymagających klientów.

:Amigo – fizyczne obrazowanie

Stosując innowacyjną i jednocześnie sprawdzoną technologię ThermoFuse oferującą całkowicie fizyczny proces tworzenia obrazu, wyeliminowano wiele zmiennych procesu obróbki. Warstwa termoczuła płyty :Amigo jest zbudowana z milionów termoplastycznych cząsteczek. :Amigo jest płytą negatywową, zatem promień lasera o długości fali 830 nm naświetla elementy drukujące. Promień lasera podgrzewa termoplastyczne cząsteczki, które silnie łączą się między sobą oraz podłożem aluminiowym.

:Amigo – uproszczona obróbka

W miejscach nienaświetlonych cząsteczki są bardzo łatwe do usunięcia poprzez zmycie powierzchni łagodnym roztworem czyszczącym. Ze względu na fakt, że usuwanie warstwy nienaświetlonej jest procesem czysto fizycznym, proces ten charakteryzuje się bardzo szeroką tolerancją. Małe zmiany temperatury, pH, aktywności lub parametrów regeneracji nie mają wpływu na ostateczny efekt drukowania. Zapewnia to prostotę przygotowywania płyt, przewidywalność oraz wiarygodność. Żywotność kąpeli czyszczącej jest bardzo wysoka (do 5000 m²) a proces można wykonać w każdej wywoływarni do termoczułych płyt CtP jak i płyt analogowych.

:Amigo – doskonała wydajność

Łatwość przygotowania płyt :Amigo zapewnia, że drukarnia otrzymuje stabilne i wysokojakościowe formy drukowe. Nowa technologia zastosowana w przygotowaniu warstwy drukującej płyt :Amigo oferuje wyjątkową odporność chemiczną. Umożliwia to wykorzystanie tych płyt w szerokim zakresie zastosowań: drukowaniu arkuszowym i zwojowym, z użyciem roztworów alkoholowych a także farb hybrydowych lub UV. Wypalanie form drukowych powoduje podwojenie uzyskiwanych nakładów. Specjalnie opracowana technologia Flat Substrate zapewnia optymalny balans farba/woda, łatwy proces obróbki oraz stabilność nakładu.

:Amigo – wysoka jakość druków

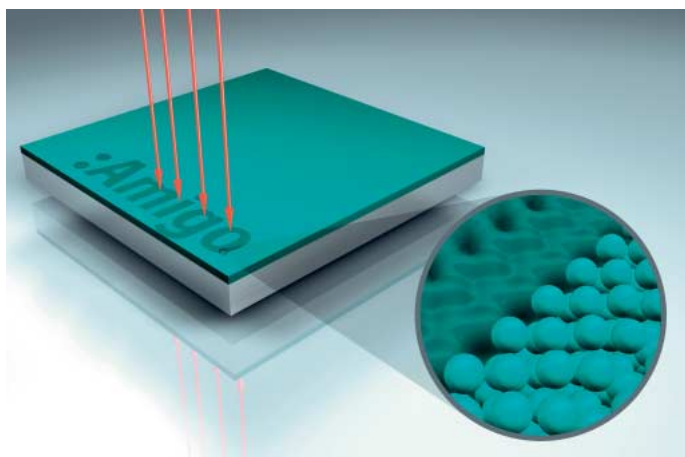
Z płyty na płytę, każdego dnia, najwyższa stabilność technologii ThermoFuse oznacza, że uzyskiwany obraz jest przewidywalny i niepodatny na zmiany. Taka stabilność jest istotna w przypadku wznowień – można być pewnym, że obraz pozostanie niezmienny za każdym razem. Stabilność taka pochodzi z faktu wyeliminowania zmiennych czynników procesu naświetlania i wywoływania, które są obserwowane w płytach wywoływanych chemicznie.

:Amigo – uproszczenie produkcji form

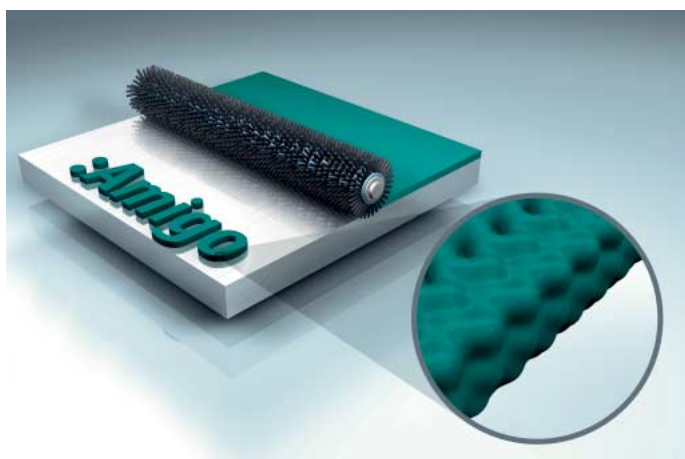
Produkcja form drukowych nigdy dotąd nie była taka prosta. Płyta :Amigo jest bardziej tolerancyjna na zmiany parametrów naświetlania oraz obróbki, niż standardowe płyty wywoływane chemicznie. Oznacza to bardziej stabilne formy drukowe bez większego wysiłku. Łatwy proces obróbki z minimalną liczbą czynności konserwacyjnych. :Amigo wykorzystuje technologię ThermoFuse aby być łatwą w użyciu, wytrzymałą i wydajną.

Korzyści w ochronie środowiska

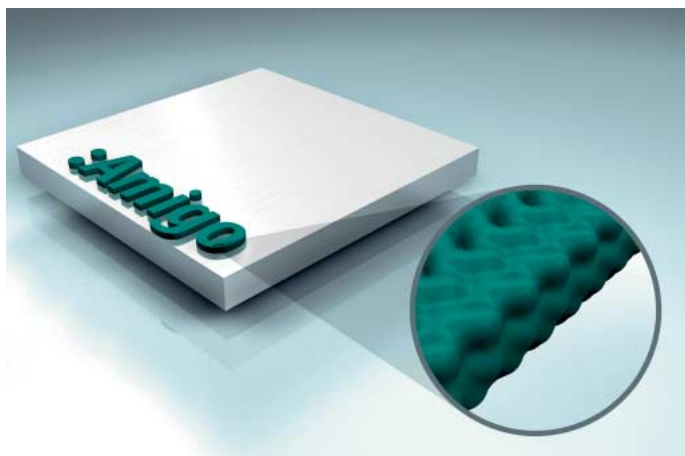
Roztwór czyszczący :Amigo jest stosowany w celu usunięcia nienaświetlonych elementów warstwy kopijowej w ilości do 50 ml/m². Jest to znacząca redukcja w stosunku do innych technologii CtP. Redukuje produkcję odpadów i koszty związane z ich utylizacją. Roztwór czyszczący :Amigo charakteryzuje się długą żywotnością, co pozwala na uniknięcie częstego czyszczenia wywoływarki oszczędzając czas i pieniądze. Sposób obróbki płyt :Amigo zapewnia utrzymanie wywoływarki w czystości do samego końca długiego okresu pomiędzy konserwacjami systemu. :Amigo łączy zalety minimalnego zużycia chemii, jej długiej żywotności oraz zachowania czystości urządzeń.



Promieniowanie podczerwone z diody laserowej 830 nm naświetla elementy obrazu. Podczas tego procesu termoplastyczne cząsteczki absorbują energię cieplną, łączą się między sobą i z podłożem aluminiowym tworząc nierozpuszczalną warstwę. Nienaświetlone obszary pozostają niezwiązane i są łatwe do usunięcia w trakcie procesu wywoływania roztworem czyszczącym. Ta technologia została nazwana technologią ThermoFuse.



Łagodny roztwór czyszczący :Amigo łatwo usuwa warstwę z obszarów nienaświetlonych. Jedynie obszary naświetlone promieniowaniem podczerwonym pozostają odporne na działanie tego roztworu. Jest to fizyczny sposób tworzenia obrazu, który powoduje, że płyta :Amigo jest płytą obrabianą bez użycia wywoływacza. Technologia ta pozwala na osiągnięcie szerokiej tolerancji na zmiany podczas naświetlania i obróbki końcowej.



Po wywołaniu warstwa pozostaje jedynie w miejscach drukujących. Forma drukowa jest zabezpieczana roztworem gumującym i jest gotowa do użycia. Zastosowanie technologii Flat Substrate stosującej wysokiej jakości ziarnowane i oksydowane podłoże zapewnia wysoką jakość oraz wytrzymałość podczas drukowania.

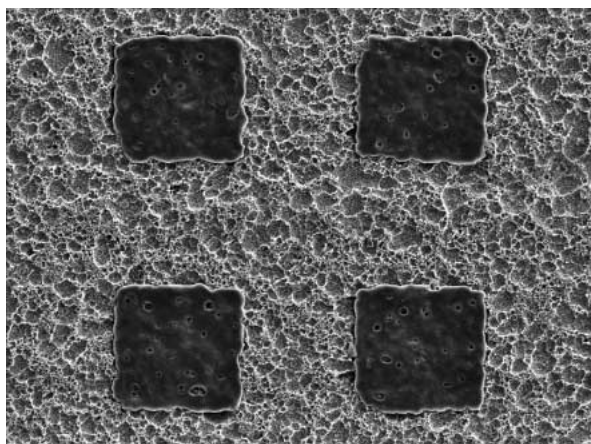
:Amigo

Odpowiednia do szerokiego rodzaju zastosowań

:Amigo jest uniwersalną płytą, którą można z powodzeniem wykorzystać w wielu różnych pracach. :Amigo może być stosowana w wielu typach naświetlarek pracujących z diodą 830 nm, bardzo tolerancyjną na wahania dostarczonej energii. Proces przygotowywania form drukowych jest prosty i czysty. :Amigo toleruje zmiany procesu obróbki równie dobrze jak i zmiany podczas procesu naświetlania.

Doskonała

Stosując najwyższej jakości podłoże aluminiowe :Amigo oferuje wysoką wydajność procesu drukowania, którą możesz oczekiwać od firmy Agfa. Szybkie rozpoczęcie drukowania i stabilność balansu farba/woda zapewnia, że maszyna drukująca osiągnie najlepszą jakość produkcji.



Mikroskopowe powiększenie punktów o wymiarach 2x2 piksele naświetlonych na płycie :Amigo, pokazujące zalety technologii Flat Substrate firmy Agfa.

Ta broszura została wydrukowana przy użyciu rastra :Sublima o liniaturze 240 lpi.

W celu uzyskania szerszej informacji oraz danych teleadresowych odwiedź stronę www.agfa.com.pl

© Copyright 2006 by Agfa-Gevaert N.V. Wszystkie prawa zastrzeżone. Wydrukowano w Belgii. AGFA i romb Agfa są zarejestrowanymi znakami towarowymi Agfa-Gevaert AG. :Amigo i :Sublima są znakami towarowymi Agfa-Gevaert N.V. Wszystkie dane techniczne mogą ulec zmianie bez uprzedzenia.

NGH67 PL 00200602

Dane techniczne

:Amigo	Wydajność
Czułość	220 - 260mJ/cm ²
Rozdzielczość	1 – 99% dla rastrów :Sublima 240, 200 lpi, 25μ FM
Roztwór czyszczący	:Amigo Clean Out Solution
Regeneracja	30-50mls/m ²
Dostępność	Wszystkie standardowe rozmiary i grubości
Nakład	Do 200 000* bez wypalania, 500 000 po wypaleniu
Wywoływarki	Standardowe wywoływarki do płyt analogowych oraz CtP termoczutych
Podłoże	Wysokiej jakości aluminium ziarnowane i oksydowane

* zależnie od stanu maszyny drukującej oraz charakteru obrazu.

Zoptymalizowane środki pomocnicze

Mleczko czyszczące	Polykleen
Mleczko czyszczące z gumą	Kleergum Plus
Żel lub pisak minusowy	KP010, KP011 lub KP012
Guma krótkiej archiwizacji (do 7 dni)	RC795
Guma do wypalania	RC510
Substancja przeciw tonowaniu	PlateEtch Plus
Substancja do usuwania rys	Reviva Plate
Bufor	Dowolny roztwór buforujący firmy Agfa
Zmywacz do obciągnięć i zespołu farbowego	Dowolny roztwór myjący firmy Agfa

Stay Ahead. With Agfa.

AGFA 